

選びやすいオプションメニュー

脳・動脈硬化セット

料金 ▶ 30,800円

- 頭部MRI・MRA・頸部MRA
- 動脈硬化検査

脳や血管を調べます

脳や脳血管病変の
早期発見・予防の検査



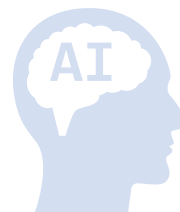
脳・AI解析セット

料金 ▶ 38,500円

- 頭部MRI・MRA・頸部MRA
- AIによる脳の状態検査

脳の状態検査

脳のMRI画像をAI（人工知能）で
解析して脳の状態を測定します。



肺がんセット

料金 ▶ 13,750円

- 胸部CT
- 喀痰細胞診検査

小さな病変も検出します

X線検査では発見しにくい
小さな病変を低線量CT検査で検出

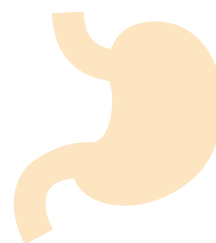


胃がんセット

料金 ▶ 8,800円

- 胃内視鏡検査（基本コースと同時に申し込みください）
- 胃がんリスク検査（ABC分類）

がんは身近な病気です
早期発見・早期治療がとても重要



レディースセット

女性特有の疾患をカバーしたセットメニュー

A

料金 26,620円

- 無痛MRI乳がん検診
(ドゥイブス・サーチ)
- 骨密度測定検査 (DEXA)
- 腫瘍マーカー検査
(CA125)

B

料金 16,720円

- マンモグラフィー
- 乳房超音波・視診・触診
- 骨密度測定検査 (DEXA)
- 腫瘍マーカー検査
(CA125)

無痛MRI乳がん検診・マンモグラフィー・乳房超音波検査は人数制限がありますのでご希望の方はお早めにお申し込みください。



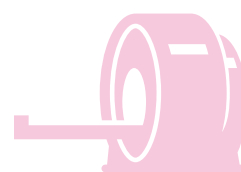
乳がん検診

料金 9,900円

(※乳房超音波・視診・触診のみだと
料金 4,400円)

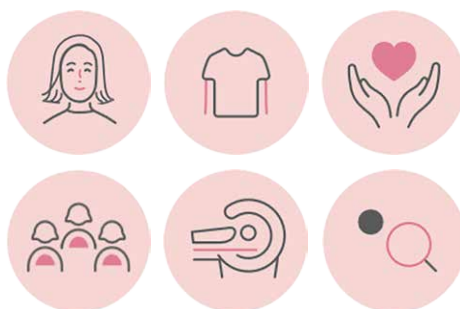
- マンモグラフィー
- 乳房超音波・視診・触診

日々の小さな変化に気づくこと
+ 定期的な検診



無痛MRI乳がん検診

料金 19,800円



詳しい内容は次ページをご覧ください



無痛MRI乳がん検診

ドゥイブス・サーチ

料金 **19,800円**



乳房型にくり抜かれたベットにうつ伏せになり行きます。乳房を挟まないで痛みがありません。

痛くない



検査着を着用して行きます。乳房にふれません。

見られない



放射線被ばくゼロです。

被ばくゼロ



乳腺の濃度の影響を受けないので、若い人や日本人に多い高濃度乳房の方でも検査可能です。

日本人の乳房に適している
(高濃度乳房)

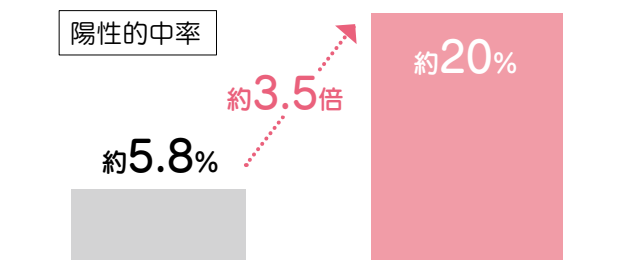


豊胸術後も検査可能

乳房を圧迫しないので、豊胸術や乳房手術後でも検査可能です。



発見率が高い



日本乳癌健診学会、第11回全国集計結果報告(2022.3)

この検査を受けられるのは県内で4施設、水戸市では当院のみです(2026年2月現在)。短時間で受けられる、体の負担が少ない女性にやさしい検査です。

詳しくは『無痛MRI乳がん検診のご案内』
または <https://www.dwibs-search.com/>



詳しくはこちら



ドゥイブス・サーチ

NEW

脳梗塞・心筋梗塞発症 リスク検査 (LOX-index)



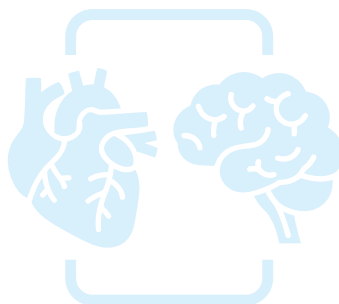
料金

15,400円

- 血液中で酸化変性した超悪玉コレステロール『LAB』と、それを血管の壁に取り込み動脈硬化を進ませるタンパク質『LOX-1』を測定し、将来の脳梗塞や心筋梗塞の発症リスクを評価します。

将来の脳梗塞・
心筋梗塞の発症リスクを
調べます

未病の段階からリスクを予測する
検査で、生活改善に役立ちます。



詳しくはこちらへ

NEW

軽度認知障害 スクリーニング検査 (MCI)



料金

24,200円

- 9つのタンパク質を解析し、認知症の前段階である軽度認知障害(MCI)のリスクを判定します。

軽度認知障害のリスクを
判定します

受検後、結果報告書と併せて
「認知症予防マニュアル」も
お渡しします。



詳しくはこちらへ

NEW

アレルギー検査 (View39)



料金

15,400円

- 食餌系（卵・牛乳・穀類・豆类・甲殻類・肉類・魚類・果物類）、吸入系（ハウスダスト・動物・昆虫・樹木・イネ科植物・雑草・カビ）など39種のアレルゲンを一度に調べることができます。

アレルギーの
原因物質を調べます

日常生活に影響する
アレルギーの原因を知ること
で、適切な対策を取ることが
できます。



詳しくはこちらへ

NEW

腸内フローラ 検査



料金

19,800円

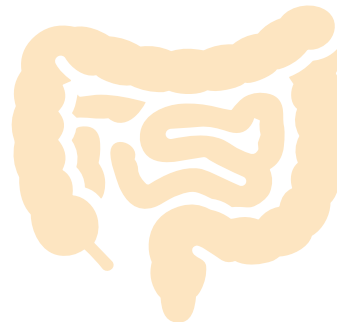
キャンペーン期間 2027年3月まで

15,400円


- 健康や美容に関係ある善玉菌・悪玉菌が腸内にどれくらいいるのかを解析します。

腸内細菌の種類や
バランスを詳しく調べます

体のコンディションに関わる
腸内環境を知り、
正しい腸活を始めましょう。



詳しくはこちらへ

() は血液検査になります

● 動脈硬化検査（両手両足の血圧を同時測定）

料金 ▶ 3,300円 閉塞性動脈硬化症等

両手両足の血圧・脈波を同時測定し、血管の硬さ（baPWV）や足の血管の詰まり（ABI）を評価します。

● 脳・脳血管検査（頭部MRI・MRAと頸部MRA）

料金 ▶ 27,500円 脳動脈瘤・脳梗塞（隠れ脳梗塞）・脳腫瘍等

無症状、未発症の脳疾患の早期発見が可能です。脳疾患の病歴を持つ血縁者がいる方、生活習慣病をお持ちの方などにお勧めです。



詳しくはこちらへ

● AIによる脳の健康状態検査（頭部MRIによる解析）

料金 ▶ 16,500円 脳萎縮・認知症等

MRI画像をもとにAIにより認知機能低下の要因として知られている脳の萎縮度（海馬を含む）や白質病変を検査し、脳の健康状態を調べます。

（脳・脳血管検査と併せて行う場合は11,000円となります。）



詳しくはこちらへ

● 喀痰細胞診検査（3日間朝の喀痰を採取）

料金 ▶ 2,750円 肺がん

喀痰の中の細胞成分を調べ、がん細胞の有無を検査します。

特に、喫煙指数（1日の喫煙本数×喫煙年数）が600以上になる方は、年に1度の検査をお勧めします。

● 肺がん検査（胸部CT）

料金 ▶ 11,000円 胸部疾患（肺がん・胸部大動脈瘤等）

X線写真では見つけにくい微小な肺がんを早期発見できる有効な検査です。喫煙者や喫煙歴がある方などにお勧めです。



詳しくはこちらへ

● 胃内視鏡検査（経口または経鼻）

料金 ▶ 4,400円 胃炎・胃がん・ポリープ等（基本コースと同時に申し込み下さい）

見つけにくい胃がんの「早期発見」には、胃カメラが最も有効です。

● 胃がんリスク検査（ABC分類）

料金 ▶ 4,400円 胃がん

ピロリ菌感染の有無と、胃粘膜萎縮度を調べ、その結果を組み合わせる胃がんのリスクを4群(ABCD)分類で評価する検査です。

●腫瘍マーカー検査3種 (CEA・CA19-9・AFP)

料金 ▶ 6,600円 消化器系がん等

腫瘍マーカーとは、がん細胞が作り出す特殊なタンパク質のことです。消化器系がん等の腫瘍マーカー3種を調べます。

NEW

●腫瘍マーカー検査4種 (CEA・CA19-9・AFP・APOA2)

料金 ▶ 11,000円 膵がんの検出率が上がることが期待できます

従来の腫瘍マーカー3種 (CEA、CA19-9、AFP) に加えて、さらに新しい膵臓がんの腫瘍マーカー APOA2 アイソフォームを組み合わせ、検出率をUPさせました。



詳しくはこちらへ
(APOA2)

●腫瘍マーカー検査 (CA125)

料金 ▶ 2,420円 卵巣がん



または (PSA)

前立腺がん



検診を受けたことがない方、1年に1度はがん検診を受けておきたい方にお勧めです。

●甲状腺検査 (FT3・FT4・TSH)

料金 ▶ 4,400円 甲状腺機能亢進症・甲状腺機能低下症等

首の痛みや熱、だるさや疲れ、慢性的な体調不良などの症状がある方などは一度検査することをお勧めします。

●心臓機能検査 (BNP)

料金 ▶ 2,200円 心不全等

心不全の徴候をいち早く知ることができます。心疾患をお持ちの方、血圧が高い方などにお勧めです。

●関節リウマチ検査 (抗CCP抗体・MMP-3)

料金 ▶ 3,850円 関節リウマチ・関節病変

女性に多い病気で、男女比はおおよそ1:3との報告もあります。主な症状は、関節の痛み、腫れ、朝のこわばりなどです。血液検査で調べることができます。

NEW

●体内微量元素検査 (亜鉛・鉄・フェリチン)

料金 ▶ 3,300円 ミネラルの過不足

血液中の必要なミネラルの過不足がないかチェックします。亜鉛が欠乏すると、味覚・嗅覚障害、食欲不振、皮膚炎、脱毛、精神・神経症状など、鉄・フェリチンが欠乏すると貧血になり、頭痛、動悸・息切れ、疲労感、食欲不振などの症状が現れます。



詳しくはこちらへ



● ビタミンD検査

料金 **3,300円**

ビタミンDが不足すると、骨粗鬆症、感染症リスク、筋力の低下などの影響があるといわれています。骨密度測定で問題ない方でも、定期的に検査することをお勧めします。



● 超悪玉コレステロール検査 (sd-LDL)

料金 **4,400円** **動脈硬化リスク**

小型で血管壁にたまりやすく、動脈硬化を起こしやすい超悪玉コレステロールを調べる検査です。生活習慣や糖代謝の影響を受けやすく、将来の脳梗塞や心筋梗塞の発症リスクの評価に役立ちます。



詳しくはこちらへ

● 骨密度測定検査 (DEXA)

料金 **4,400円** **骨粗しょう症**

骨粗しょう症とはホルモンバランスの変化、加齢、運動不足によって骨が弱くなる疾患です。骨粗しょう症は予防が大切な病気です。骨密度検査を行うことで、現状の骨の状態を数値化することができます。

● 口コミ検診

料金 **3,300円**

運動機能の状態を口コミ度テスト、医療用体成分分析装置などから測定し判定します。(初回のみ、別途骨密度測定検査のお申し込みが必要になります。)



詳しくはこちらへ



● 体成分分析検査 (InBody)

料金 **1,100円**

人の体を構成する体水分・タンパク質・ミネラル・体脂肪を分析し、栄養状態や体のむくみ、発達のバランスなどを評価したり、筋肉量と体脂肪量が体重に対して適切であるかなどを調べます。



詳しくはこちらへ

● 睡眠時無呼吸症候群 携帯型検査 (就寝時に測定器を装着)

料金 **8,800円** **睡眠呼吸障害の有無**

睡眠時無呼吸症候群は睡眠中に何回も呼吸が止まる病気で大きいびきりが特徴です。日中の眠気から社会生活に悪影響を引き起こしたり、様々な生活習慣病との関係があると言われています。



詳しくはこちらへ

● 口腔内環境検査

料金 **2,200円** **歯・歯ぐきの健康・口腔内の清潔度**


歯の健康・歯ぐきの健康・お口の清潔度をお調べします。専用の液体でお口をゆすいで検査します。



詳しくはこちらへ



オプション検査のことでわからないことはお気軽にお問い合わせください!

() は血液検査になります

年代別おすすめ検査表

	男性				女性				備考
	30代	40代	50代	60代~	30代	40代	50代	60代~	
動脈硬化検査		○	○	○			○	○	
脳・脳血管検査	△	○	○	○	△	○	○	○	
AIによる脳の健康状態検査			○	○			○	○	
喀痰細胞診検査	△	△	△	△	△	△	△	△	△は喫煙歴・ 受動喫煙歴 のある方
肺がん検査（胸部CT）	△	△	○	○	△	△	○	○	
胃内視鏡検査		○	○	○		○	○	○	
胃がんリスク検査		○	○	○		○	○	○	
乳がん検診（マンモグラフィー、乳房超音波・ 視診・触診）（女性）	-	-	-	-		○	○	○	いずれか 選択
乳房超音波・視診・触診（女性）	-	-	-	-	○	○	○	○	
無痛MRI乳がん検診（女性）	-	-	-	-	○	○	○	○	
脳梗塞・心筋梗塞発症リスク検査(LOX-index)	△	○	○	○	△	○	○	○	△肥満のある 方、脂質の摂 取の多い方
超悪玉コレステロール検査(sd-LDL)	△	○	○	○	△	○	○	○	
軽度認知障害スクリーニング検査(MCI)			○	○			○	○	
アレルギー検査(View39)	○	○	○	○	○	○	○	○	
腸内フローラ検査	○	○	○	○	○	○	○	○	
腫瘍マーカー検査3種	△	○	○	○	△	○	○	○	△は家族歴・ 喫煙歴のある方
腫瘍マーカー検査4種	△	○	○	○	△	○	○	○	△は家族歴・喫煙歴・ 糖尿病のある方
腫瘍マーカー検査（CA125）卵巣がん（女性）	-	-	-	-	○	○	○	○	
腫瘍マーカー検査（PSA）前立腺がん（男性）		○	○	○	-	-	-	-	
甲状腺検査	○	○	○	○	○	○	○	○	
心臓機能検査（BNP）		○	○	○		○	○	○	
関節リウマチ検査	△	△	△	△	○	○	○	○	30~50代の女性に多く、 男性よりも女性の方が約 4倍も多く発症します。
体内微量元素検査（亜鉛・鉄・フェリチン）	○	○	○	○	○	○	○	○	
ビタミンD検査	○	○	○	○	○	○	○	○	
骨密度測定検査			○	○		○	○	○	女性の閉経後は 年に一度
口コモ検診			○	○			○	○	△肥満のある方・ いびきをかく方
体成分分析検査(InBody)	○	○	○	○	○	○	○	○	
睡眠時無呼吸症候群 携帯型検査	△	△	○	○	△	△	△	○	
口腔内環境検査	○	○	○	○	○	○	○	○	