

# SUIFU スマイルドック

半日で受けられる人間ドック  
基本コース



選びやすい  
オプションメニュー

脳・動脈硬化  
セット



脳・AI解析セット



肺がんセット



胃がんセット



乳がん検診



無痛MRI  
乳がん検診



NEW

脳・心疾患  
リスク検査



NEW

軽度認知障害  
リスク検査



NEW

アレルギー  
検査



国家公務員共済組合連合会

水府病院

# 目次

|                     |       |
|---------------------|-------|
| 基本コース .....         | 1     |
| 人間ドックの流れ .....      | 2     |
| オプションメニュー .....     | 3~10  |
| 年代別おすすめ検査表 .....    | 11    |
| 基本コースの検査項目一覧表 ..... | 12~13 |
| お問合せ・ご予約について .....  | 14    |

価格はすべて税込み表記になります。

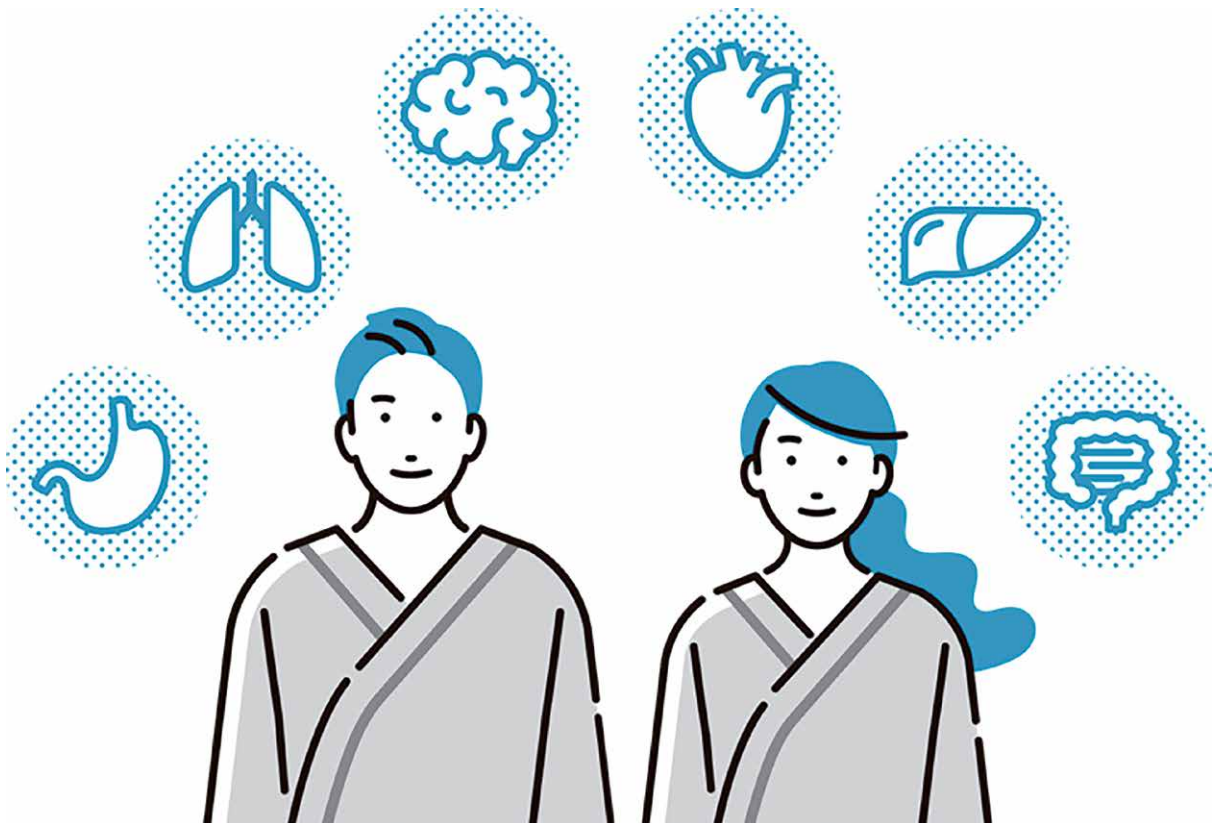


# 基本コース

料金 ▶ 44,000円

(基本コースは午前中で終了します)

- 身体測定、血圧
- 視力、聴力検査
- 眼圧、眼底検査
- 血液検査
- 尿検査 ※事前採取
- 便潜血検査 ※事前採取
- 胸部X線撮影
- 心電図
- 腹部、甲状腺エコー検査
- 呼吸機能検査
- 胃検査(バリウム) ※オプションで胃内視鏡に変更が可能
- 診察



# 人間ドックの流れ

7:45~

受付（8:00までにお済ませください）



胸部X線撮影・胸部CT(オプション)・採血



身体測定等

オプションメニューは  
進行状況に合わせて  
随時行っていきます

胃検査

10:30~

診察



昼食



水戸市で人気の「梵珠庵」の  
お弁当をご用意しております。



12:00

基本コース終了です

(進行状況によっては12時を過ぎる場合があります)

MRI検査(無痛MRI乳がん検診を含む)は  
午後になります

# 選びやすいオプションメニュー

## 脳・動脈硬化セット

料金 ▶ 30,800円

- 頭部MRI・MRA・頸部MRA
- 動脈硬化検査

脳や血管を調べます

脳や脳血管病変の  
早期発見・予防の検査



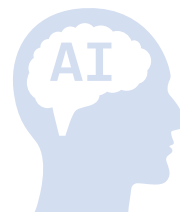
## 脳・AI解析セット

料金 ▶ 38,500円

- 頭部MRI・MRA・頸部MRA
- AIによる脳の健康状態検査

脳の健康状態セット

脳のMRI画像をAI（人工知能）で  
解析して脳の健康状態を測定します。



## 肺がんセット

料金 ▶ 13,750円

- 胸部CT
- 喀痰細胞診検査

小さな病変も検出します

X線検査では発見しにくい  
小さな病変を低線量CT検査で検出

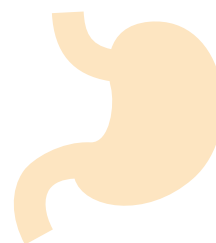


## 胃がんセット

料金 ▶ 8,800円

- 胃内視鏡検査（基本コースと同時に申し込みたい）
- 胃がんリスク検査（ABC分類）

がんは身近な病気です  
早期発見・早期治療がとても重要



## レディースセット

女性特有の疾患をカバーしたセットメニュー

A

料金 26,620円

- 無痛MRI乳がん検診  
(ドゥイブス・サーチ)
- 骨密度測定検査 (DEXA)
- 腫瘍マーカー検査  
(CA125)

B

料金 16,720円

- マンモグラフィー
- 乳房超音波・視診・触診
- 骨密度測定検査 (DEXA)
- 腫瘍マーカー検査  
(CA125)

無痛MRI乳がん検診・マンモグラフィー・乳房超音波検査は人数制限がありますのでご希望の方はお早めにお申し込みください。



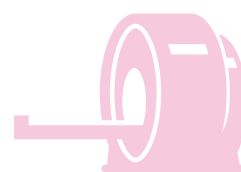
### 乳がん検診

料金 9,900円

(※乳房超音波・視診・触診のみだと  
料金 4,400円)

- マンモグラフィー
- 乳房超音波・視診・触診

日々の小さな変化に気づくこと  
+ 定期的な検診



### 無痛MRI乳がん検診

料金 19,800円



詳しい内容は次ページをご覧ください



# 無痛MRI乳がん検診

## ドゥイブス・サーチ

料金 **19,800円**



乳房型にくり抜かれたベットにうつ伏せになり行きます。乳房を挟まないで痛みがありません。

痛くない



検査着を着用して行きます。乳房にふれません。

見られない



放射線被ばくゼロです。

被ばくゼロ



乳腺の濃度の影響を受けないので、若い人や日本人に多い高濃度乳房の方でも検査可能です。

日本人の乳房に適している  
(高濃度乳房)

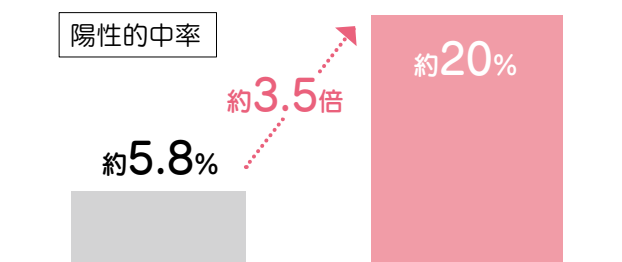


豊胸術後も検査可能

乳房を圧迫しないので、豊胸術や乳房手術後でも検査可能です。



発見率が高い



日本乳癌健診学会、第11回全国集計結果報告(2022.3)

この検査を受けられるのは県内で4施設、水戸市では当院のみです(2026年2月現在)。短時間で受けられる、体の負担が少ない女性にやさしい検査です。

詳しくは『無痛MRI乳がん検診のご案内』  
または <https://www.dwibs-search.com/>



詳しくはこちら



ドゥイブス・サーチ

NEW

## 脳梗塞・心筋梗塞発症 リスク検査 (LOX-index)



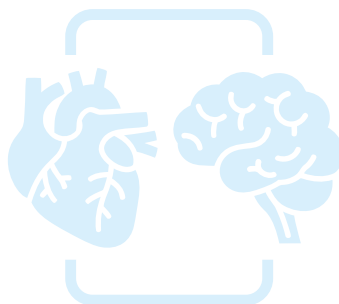
料金

15,400円

- 血液中で酸化変性した超悪玉コレステロール『LAB』と、それを血管の壁に取り込み動脈硬化を進ませるタンパク質『LOX-1』を測定し、将来の脳梗塞や心筋梗塞の発症リスクを評価します。

将来の脳梗塞・  
心筋梗塞の発症リスクを  
調べます

未病の段階からリスクを予測する  
検査で、生活改善に役立ちます。



詳しくはこちらへ

NEW

## 軽度認知障害 スクリーニング検査 (MCI)



料金

24,200円

- 9つのタンパク質を解析し、認知症の前段階である軽度認知障害(MCI)のリスクを判定します。

軽度認知障害のリスクを  
判定します

受検後、結果報告書と併せて  
「認知症予防マニュアル」も  
お渡しします。



詳しくはこちらへ

NEW

## アレルギー検査 (View39)



料金

15,400円

- 食餌系（卵・牛乳・穀類・豆类・甲殻類・肉類・魚類・果物類）、吸入系（ハウスダスト・動物・昆虫・樹木・イネ科植物・雑草・カビ）など39種のアレルゲンを一度に調べることができます。

アレルギーの  
原因物質を調べます

日常生活に影響する  
アレルギーの原因を知ること  
で、適切な対策を取ることが  
できます。



詳しくはこちらへ

NEW

## 腸内フローラ 検査



料金

19,800円

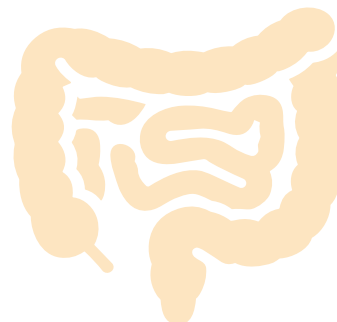
キャンペーン期間 2027年3月まで

15,400円


- 健康や美容に関係ある善玉菌・悪玉菌が腸内にどれくらいいるのかを解析します。

腸内細菌の種類や  
バランスを詳しく調べます

体のコンディションに関わる  
腸内環境を知り、  
正しい腸活を始めましょう。



詳しくはこちらへ

() は血液検査になります

## ● 動脈硬化検査（両手両足の血圧を同時測定）

料金 ▶ 3,300円 閉塞性動脈硬化症等

両手両足の血圧・脈波を同時測定し、血管の硬さ（baPWV）や足の血管の詰まり（ABI）を評価します。

## ● 脳・脳血管検査（頭部MRI・MRAと頸部MRA）

料金 ▶ 27,500円 脳動脈瘤・脳梗塞（隠れ脳梗塞）・脳腫瘍等

無症状、未発症の脳疾患の早期発見が可能です。脳疾患の病歴を持つ血縁者がいる方、生活習慣病をお持ちの方などにお勧めです。



詳しくはこちらへ

## ● AIによる脳の健康状態検査（頭部MRIによる解析）

料金 ▶ 16,500円 脳萎縮・認知症等

MRI画像をもとにAIにより認知機能低下の要因として知られている脳の萎縮度（海馬を含む）や白質病変を検査し、脳の健康状態を調べます。

（脳・脳血管検査と併せて行う場合は11,000円となります。）



詳しくはこちらへ

## ● 喀痰細胞診検査（3日間朝の喀痰を採取）

料金 ▶ 2,750円 肺がん

喀痰の中の細胞成分を調べ、がん細胞の有無を検査します。

特に、喫煙指数（1日の喫煙本数×喫煙年数）が600以上になる方は、年に1度の検査をお勧めします。

## ● 肺がん検査（胸部CT）

料金 ▶ 11,000円 胸部疾患（肺がん・胸部大動脈瘤等）

X線写真では見つけにくい微小な肺がんを早期発見できる有効な検査です。喫煙者や喫煙歴がある方などにお勧めです。



詳しくはこちらへ

## ● 胃内視鏡検査（経口または経鼻）

料金 ▶ 4,400円 胃炎・胃がん・ポリープ等（基本コースと同時にお申し込み下さい）

見つけにくい胃がんの「早期発見」には、胃カメラが最も有効です。

## ● 胃がんリスク検査（ABC分類）

料金 ▶ 4,400円 胃がん

ピロリ菌感染の有無と、胃粘膜萎縮度を調べ、その結果を組み合わせる胃がんのリスクを4群(ABCD)分類で評価する検査です。

## ●腫瘍マーカー検査3種 (CEA・CA19-9・AFP)

料金 **6,600円** 消化器系がん等

腫瘍マーカーとは、がん細胞が作り出す特殊なタンパク質のことです。消化器系がん等の腫瘍マーカー3種を調べます。

NEW

## ●腫瘍マーカー検査4種 (CEA・CA19-9・AFP・APOA2)

料金 **11,000円** 膵がんの検出率が上がることが期待できます

従来の腫瘍マーカー3種 (CEA、CA19-9、AFP) に加えて、さらに新しい膵臓がんの腫瘍マーカー APOA2 アイソフォームを組み合わせ、検出率をUPさせました。



詳しくはこちらへ  
(APOA2)

## ●腫瘍マーカー検査 (CA125)

料金 **2,420円** 卵巣がん



## または (PSA)

前立腺がん



検診を受けたことがない方、1年に1度はがん検診を受けておきたい方にお勧めです。

## ●甲状腺検査 (FT3・FT4・TSH)

料金 **4,400円** 甲状腺機能亢進症・甲状腺機能低下症等

首の痛みや熱、だるさや疲れ、慢性的な体調不良などの症状がある方などは一度検査することをお勧めします。

## ●心臓機能検査 (BNP)

料金 **2,200円** 心不全等

心不全の徴候をいち早く知ることができます。心疾患をお持ちの方、血圧が高い方などにお勧めです。

## ●関節リウマチ検査 (抗CCP抗体・MMP-3)

料金 **3,850円** 関節リウマチ・関節病変

女性に多い病気で、男女比はおおよそ1:3との報告もあります。主な症状は、関節の痛み、腫れ、朝のこわばりなどです。血液検査で調べることができます。

NEW

## ●体内微量元素検査 (亜鉛・鉄・フェリチン)

料金 **3,300円** ミネラルの過不足

血液中に必要なミネラルの過不足がないかチェックします。亜鉛が欠乏すると、味覚・嗅覚障害、食欲不振、皮膚炎、脱毛、精神・神経症状など、鉄・フェリチンが欠乏すると貧血になり、頭痛、動悸・息切れ、疲労感、食欲不振などの症状が現れます。



詳しくはこちらへ



## ● ビタミンD検査

料金 **3,300円**

ビタミンDが不足すると、骨粗鬆症、感染症リスク、筋力の低下などの影響があるといわれています。骨密度測定で問題ない方でも、定期的に検査することをお勧めします。



## ● 超悪玉コレステロール検査 (sd-LDL)

料金 **4,400円** **動脈硬化リスク**

小型で血管壁にたまりやすく、動脈硬化を起こしやすい超悪玉コレステロールを調べる検査です。生活習慣や糖代謝の影響を受けやすく、将来の脳梗塞や心筋梗塞の発症リスクの評価に役立ちます。



詳しくはこちらへ

## ● 骨密度測定検査 (DEXA)

料金 **4,400円** **骨粗しょう症**

骨粗しょう症とはホルモンバランスの変化、加齢、運動不足によって骨が弱くなる疾患です。骨粗しょう症は予防が大切な病気です。骨密度検査を行うことで、現状の骨の状態を数値化することができます。

## ● 口コミ検診

料金 **3,300円**

運動機能の状態を口コミ度テスト、医療用体成分分析装置などから測定し判定します。(初回のみ、別途骨密度測定検査のお申し込みが必要になります。)



詳しくはこちらへ



## ● 体成分分析検査 (InBody)

料金 **1,100円**

人の体を構成する体水分・タンパク質・ミネラル・体脂肪を分析し、栄養状態や体のむくみ、発達のバランスなどを評価したり、筋肉量と体脂肪量が体重に対して適切であるかなどを調べます。



詳しくはこちらへ

## ● 睡眠時無呼吸症候群 携帯型検査 (就寝時に測定器を装着)

料金 **8,800円** **睡眠呼吸障害の有無**

睡眠時無呼吸症候群は睡眠中に何回も呼吸が止まる病気で大きいびきりが特徴です。日中の眠気から社会生活に悪影響を引き起こしたり、様々な生活習慣病との関係があると言われています。



詳しくはこちらへ

## ● 口腔内環境検査

料金 **2,200円** **歯・歯ぐきの健康・口腔内の清潔度**


歯の健康・歯ぐきの健康・お口の清潔度をお調べします。専用の液体でお口をゆすいで検査します。



詳しくはこちらへ



オプション検査のことでわからないことはお気軽にお問い合わせください!

() は血液検査になります

# 年代別おすすめ検査表

|                                 | 男性  |     |     |      | 女性  |     |     |      | 備考                                  |
|---------------------------------|-----|-----|-----|------|-----|-----|-----|------|-------------------------------------|
|                                 | 30代 | 40代 | 50代 | 60代~ | 30代 | 40代 | 50代 | 60代~ |                                     |
| 動脈硬化検査                          |     | ○   | ○   | ○    |     |     | ○   | ○    |                                     |
| 脳・脳血管検査                         | △   | ○   | ○   | ○    | △   | ○   | ○   | ○    |                                     |
| AIによる脳の健康状態検査                   |     |     | ○   | ○    |     |     | ○   | ○    |                                     |
| 喀痰細胞診検査                         | △   | △   | △   | △    | △   | △   | △   | △    | △は喫煙歴・受動喫煙歴のある方                     |
| 肺がん検査（胸部CT）                     | △   | △   | ○   | ○    | △   | △   | ○   | ○    |                                     |
| 胃内視鏡検査                          |     | ○   | ○   | ○    |     | ○   | ○   | ○    |                                     |
| 胃がんリスク検査                        |     | ○   | ○   | ○    |     | ○   | ○   | ○    |                                     |
| 乳がん検診（マンモグラフィー、乳房超音波・視診・触診）（女性） | -   | -   | -   | -    |     | ○   | ○   | ○    | いずれか選択                              |
| 乳房超音波・視診・触診（女性）                 | -   | -   | -   | -    | ○   | ○   | ○   | ○    |                                     |
| 無痛MRI乳がん検診（女性）                  | -   | -   | -   | -    | ○   | ○   | ○   | ○    |                                     |
| 脳梗塞・心筋梗塞発症リスク検査(LOX-index)      | △   | ○   | ○   | ○    | △   | ○   | ○   | ○    | △肥満のある方、脂質の摂取の多い方                   |
| 超悪玉コレステロール検査(sd-LDL)            | △   | ○   | ○   | ○    | △   | ○   | ○   | ○    |                                     |
| 軽度認知障害スクリーニング検査(MCI)            |     |     | ○   | ○    |     |     | ○   | ○    |                                     |
| アレルギー検査(View39)                 | ○   | ○   | ○   | ○    | ○   | ○   | ○   | ○    |                                     |
| 腸内フローラ検査                        | ○   | ○   | ○   | ○    | ○   | ○   | ○   | ○    |                                     |
| 腫瘍マーカー検査3種                      | △   | ○   | ○   | ○    | △   | ○   | ○   | ○    | △は家族歴・喫煙歴のある方                       |
| 腫瘍マーカー検査4種                      | △   | ○   | ○   | ○    | △   | ○   | ○   | ○    | △は家族歴・喫煙歴・糖尿病のある方                   |
| 腫瘍マーカー検査（CA125）卵巣がん（女性）         | -   | -   | -   | -    | ○   | ○   | ○   | ○    |                                     |
| 腫瘍マーカー検査（PSA）前立腺がん（男性）          |     | ○   | ○   | ○    | -   | -   | -   | -    |                                     |
| 甲状腺検査                           | ○   | ○   | ○   | ○    | ○   | ○   | ○   | ○    |                                     |
| 心臓機能検査（BNP）                     |     | ○   | ○   | ○    |     | ○   | ○   | ○    |                                     |
| 関節リウマチ検査                        | △   | △   | △   | △    | ○   | ○   | ○   | ○    | 30~50代の女性に多く、男性よりも女性の方が約4倍も多く発症します。 |
| 体内微量元素検査（亜鉛・鉄・フェリチン）            | ○   | ○   | ○   | ○    | ○   | ○   | ○   | ○    |                                     |
| ビタミンD検査                         | ○   | ○   | ○   | ○    | ○   | ○   | ○   | ○    |                                     |
| 骨密度測定検査                         |     |     |     | ○    |     | ○   | ○   | ○    | 女性の閉経後は年に一度                         |
| 口コモ検診                           |     |     | ○   | ○    |     |     | ○   | ○    |                                     |
| 体成分分析検査(InBody)                 | ○   | ○   | ○   | ○    | ○   | ○   | ○   | ○    |                                     |
| 睡眠時無呼吸症候群 携帯型検査                 | △   | △   | ○   | ○    | △   | △   | △   | ○    | △肥満のある方・いびきをかく方                     |
| 口腔内環境検査                         | ○   | ○   | ○   | ○    | ○   | ○   | ○   | ○    |                                     |

# 基本コース

## 検査項目一覧表

| 項 目   |               | 検 査 の 説 明   |
|-------|---------------|---|
| 身体測定  | 身長・体重         | 身長・体重を測定し、標準体重、肥満度、BMIを算出し、やせ・標準・肥満の判定をします。           |
|       | 標準体重・肥満度      |   |
|       | 体格指数(BMI)     |   |
|       | 腹囲            | お腹周りのサイズを測り、内臓脂肪やメタボリックシンドロームのリスクを確認します。              |
| 眼 科   | 視力検査          | 裸眼・矯正視力を検査します。  |
|       | 眼圧検査          | 眼の中の圧力を測定し、高血圧や緑内障の早期発見につなげます。                        |
|       | 眼底検査          | 眼の奥の血管や網膜の状態を調べ、動脈硬化や糖尿病などの可能性がないかを確認します。             |
| 聴 力   | 1000Hz・4000Hz | 日常会話域（1000Hz）と高音域（4000Hz）の間こえを調べ、聴力低下の有無を確認します。       |
| 血 圧   |               | 血管にかかる圧力を測定し、高血圧や動脈硬化などのリスクを確認します。                    |
| 呼吸機能  | 努力性肺活量        | 肺の大きさや空気を吐き出す力を測定し、呼吸器の異常がないかを確認します。                  |
|       | %肺活量          |   |
|       | 1秒量           |   |
|       | 1秒率           |   |
| 超 音 波 | 腹部            | 肝臓・胆のう・膵臓・腎臓・脾臓・腹部大動脈などを観察し、腫瘍や結石、脂肪肝などの異常がないかを確認します。 |
|       | 甲状腺           | 首の前にある甲状腺を観察し、腫れやしこりなどの異常がないかを確認します。                  |
| 心 電 図 |               | 心臓の電気の流れを記録し、不整脈や虚血性心疾患など、心臓の異常がないかを確認します。            |
| X 線   | 胸部            | 胸のレントゲン撮影を行い、肺・心臓・大動脈などに異常な影がないかを確認します。               |
|       | 胃部            | バリウムを飲んで胃のレントゲン撮影を行い、炎症や潰瘍、ポリープ等の異常がないかを確認します。        |
| 尿     | 蛋白            | 尿の性状や成分を調べ、糖尿病、腎臓や肝臓の疾患、尿路感染などの異常がないかを確認します。          |
|       | 潜血            |   |
|       | pH            |   |
|       | 比重            |   |
|       | ウロビリノーゲン      |   |
| 便     | 糖             | 便に血液が混じっていないかを調べ、大腸ポリープや大腸がんなどの異常の早期発見につなげます。         |
|       | 便潜血           |   |

| 項目            |         | 検査の説明   |   |
|---------------|---------|---|---|
| 血液            | 血液検査    | 白血球数  | 体を守る免疫の細胞の数や種類を調べ、感染症や炎症、血液の病気の有無を確認します。    |
|               |         | 白血球分画   |   |
|               |         | 赤血球数  | 体に酸素を運ぶ赤血球やヘモグロビンの状態を調べ、貧血などがないかを確認します。     |
|               |         | ヘモグロビン  |   |
|               |         | ヘマクリット値   |   |
|               |         | MCV(平均赤血球容積)  |   |
|               |         | MCH(平均赤血球色素量)   |   |
|               |         | MCHC(平均赤血球色素濃度)   |   |
|               | 血小板数    | 出血を止める働きをする血小板の数を調べ、出血傾向や血液の異常がないかを確認します。                 |   |
|               | 肝機能     | AST(GOT)  | 肝臓の働きやダメージの有無を調べ、脂肪肝や肝炎などの異常がないか確認します。      |
|               |         | ALT(GPT)  |   |
|               |         | ALP   |   |
|               |         | γ-GTP   |   |
|               |         | LDH   |   |
|               |         | 総ビリルビン  |   |
|               |         | 総蛋白   |   |
|               |         | アルブミン   |   |
|               |         | A/G比  |   |
|               |         | コリンエステラーゼ   |   |
|               | 膵       | 血清アミラーゼ   | 膵臓や唾液腺などに異常がないかを調べます。                       |
|               | 脂質      | 総コレステロール  | 各種のコレステロールや中性脂肪の値を測定し、動脈硬化や生活習慣病のリスクを確認します。 |
|               |         | HDLコレステロール  |   |
|               |         | LDLコレステロール  |   |
| nonHDLコレステロール |         |   |   |
| 糖代謝           | 血糖(空腹時) | 採血時の血糖値と、過去1～2か月の平均的な血糖の状態を反映するHbA1cを測定し、糖尿病発見の手掛かりになります。 |   |
|               | HbA1c   |   |   |
| 尿酸・腎機能        | 尿酸      | 痛風や腎機能への影響のリスクを確認します。                                     |   |
|               | 尿素窒素    | 腎臓の働きを確認し、腎障害の早期発見につなげます。                                 |   |
|               | クレアチニン  |   |   |
|               | eGFR    |   |   |
| 電解質           | ナトリウム   | 血液中の電解質のバランスを調べ、体内の水分状態や心臓・筋肉・骨などの働きに異常がないかを確認します。        |   |
|               | カリウム    |   |   |
|               | クロール    |   |   |
|               | カルシウム   |   |   |
|               | 無機リン    |   |   |
| 免疫            | CRP定量   | 体内に炎症があるかどうかを調べ、感染症や様々な病気の可能性を確認します。                      |   |
|               | HBs抗原   | B型肝炎ウイルスに感染しているかを調べます。                                    |   |
|               | HCV抗体   | C型肝炎ウイルスに感染しているか、または過去に感染したことがあるかを調べます。                   |   |
|               | TP抗体    | 梅毒に感染したことがあるかを調べます。                                       |   |
|               | RF定量    | 関節リウマチを引き起こす物質を測定し、リウマチや関節の炎症の可能性を調べます。                   |   |

# お問合せ・ご予約について

電話または窓口 平日 8:30～17:00

ホームページ <https://suifu.kkr.or.jp/dock/index.html>

AI電話 050-1722-1627

029-309-5000

音声案内4番



水府病院 人間ドック

当日に関すること

- ☑ 持ち物などの詳細は届いた書類をご覧ください
- ☑ 受付は7:45～8:00の間にお済ませください



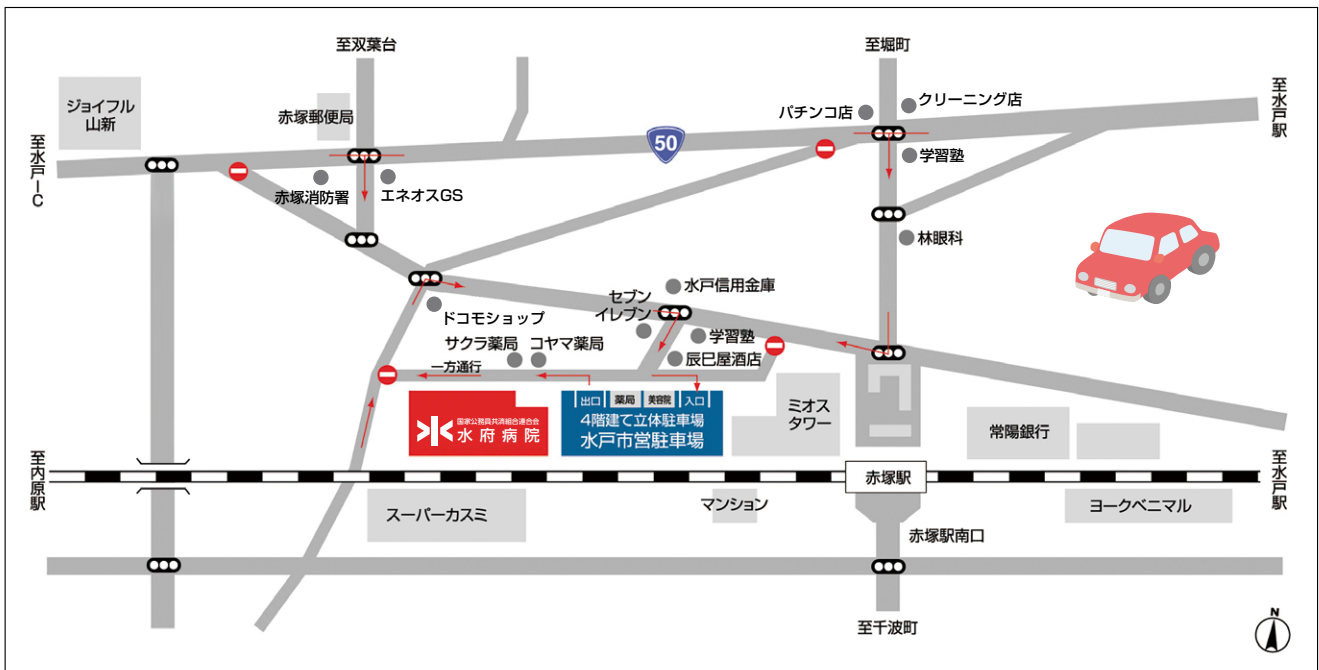
## 交通のご案内

### ■ 電車

JR常磐線赤塚駅北口下車 徒歩3分

### ■ お車

- ・国道50号線「松が丘」、「石川3丁目」、「赤塚」交差点より「赤塚駅」方面へ
- ・国道50号バイパス「赤塚小南」交差点より国道50号線を経て「赤塚駅」方面へ



## 駐車場について

隣接する市営立体駐車場(赤塚駅北口)をご利用ください。補助券を発行いたします。

〒311-4141 茨城県水戸市赤塚1丁目1番地

<https://suifu.kkr.or.jp/>



病院ホームページはこちら