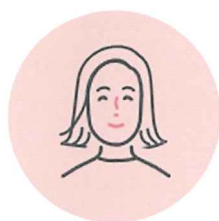


無痛MRI乳がん検診 のご案内



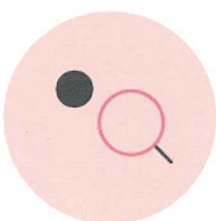
痛くない



見られない



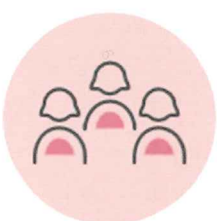
被ばくゼロ



発見率が高い



豊胸術後も
検査可能



日本人の乳房に
適している
(高濃度乳房)

乳がん検診は「痛い」「乳房を見られるのが恥ずかしい」「乳房を触られることに抵抗がある」など悩みをお持ちの女性は多くいらっしゃるのではないのでしょうか。『無痛MRI乳がん検診(ドゥイブス・サーチ)』は、そんな思いから解放される検査方法です。今まで乳がん検診に抵抗があった方にお勧めです。

詳しくは <https://www.dwibs-search.com/>

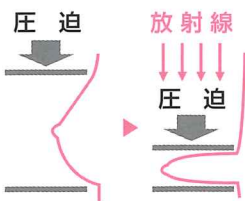


国家公務員共済組合連合会

水府病院

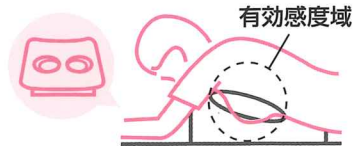
『マンモグラフィ検査』と『MRI (ドゥイブスサーチ)』なにが違うの？

マンモグラフィ検査



- 乳房を圧迫して行います。

MRI (ドゥイブスサーチ)



- 乳房型にくり抜かれたベッドにうつ伏せになり行います。



- 乳房を圧迫する際の痛み
- 乳房を見られる恥ずかしさ



- 痛みはありません
- 検査着を着用して行います (乳房に触れることなどありません)

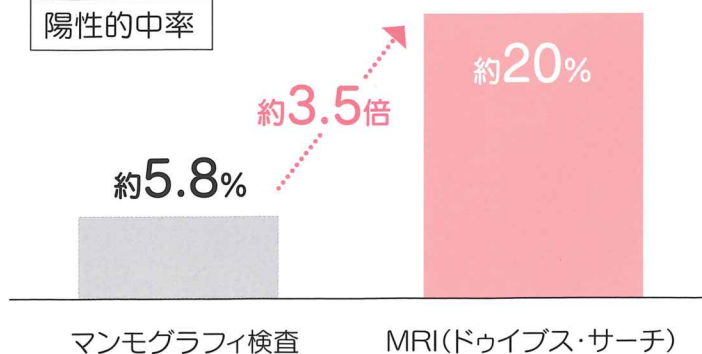
少量の放射線被ばく

放射線被ばくゼロ

2021年に学会で発表されたデータ(4病院、1247例)では、ドゥイブス・サーチの陽性的中率は19.8%でした。これは精度を測る指標のひとつで、マンモグラフィ検査(全国平均2018年)の約3.5倍にも相当する、極めて高い値です。

※直接比較データではありません。

陽性的中率



日本乳癌健診学会、第11回全国集計結果報告(2022.3)

私たちが撮影しています

詳細な画像情報をお届けします。



読影レポート

画像診断の専門医が読影し、結果は後日郵送いたします。(7日～10日間ほど)



検査予約から検査までの流れ

- 1 電話にて予約を受付いたします。ご希望日時を確認いたします。
(予約の状況によってはご希望の日時に添えない場合がございます)
- 2 検査当日、予約時間30分前までにお越しください。
総合受付にて問診票をお渡しいたしますので、
ご記入をして、お待ちください。
- 3 検査を実施いたします。
(検査時間20分ほどです)
- 4 検査終了後、会計窓口にてお会計をお願いいたします。
クレジットカードも対応しております。(VISA, mastercard)



無痛MRI乳がん検診をご希望の方は下記までお問い合わせください。

国家公務員共済組合連合会 水府病院 放射線科

検査可能日 月～金(祝日を除く)

料 金 19,800円(税込)

電話 番号 029-309-6518(直通)

電話受付時間 14:00～17:00(月～金(祝日を除く))

※妊娠中の方、ペースメーカー挿入中の方は検査をお受けすることができません。

※駐車場をご利用の方は駐車券をお渡しいたしますのでお申し出ください。



国家公務員共済組合連合会
水府病院



〒311-4141 茨城県水戸市赤塚1丁目1番地
<http://www.kkr-suifu.com/>

ホームページはこちら